

AleFIT Kontakty



Rodina aplikací AleFIT Kontakty zvyšuje uživatelský komfort uživatelů Cisco Unified Communications. Potřebujete vědět, kdo vám v době vaší nepřítomnosti volal? Chybí vám nástroj pro správu volajících? Chcete rozšířit možnosti telefonního adresáře?

Rodina AleFIT Kontakty obsahuje sadu aplikací, které jsou schopny usnadnit volání nebo práci s IP telefonem. Mohou být vzájemně propojené, nebo mohou fungovat jako samostatné moduly. Jedná se o aplikace:

- 1 AleFIT Centrální adresář
- 2 AleFIT Základní adresář
- 3 AleFIT Identifikace volajících

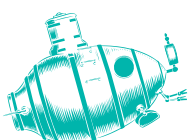
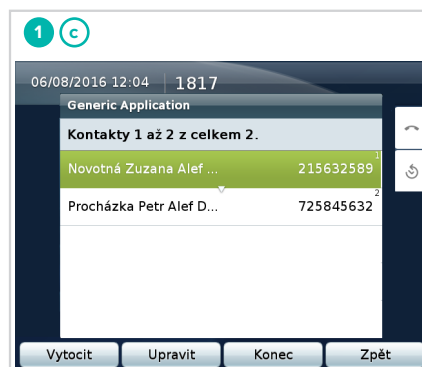
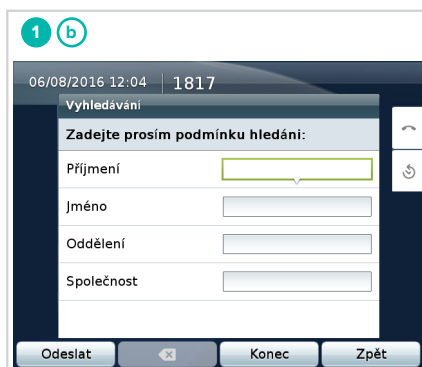
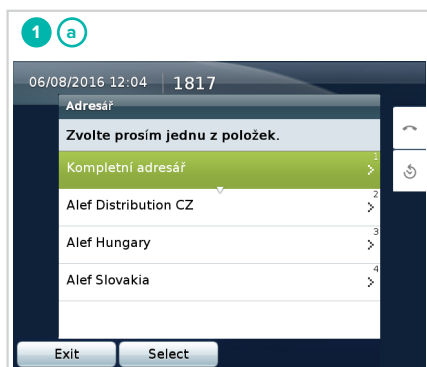
Rodina aplikací AleFIT Kontakty v bodech:

- jednoduchá orientace v kontaktech díky logické struktuře uložení,
- snadné ovládání díky grafickému rozhraní v počítači i menu telefonu,
- snadná synchronizace kontaktů pomocí LDAP protokolu,
- miliony kontaktů s možností uložení nejrůznějších informací.

Rodina aplikací AleFIT Kontakty

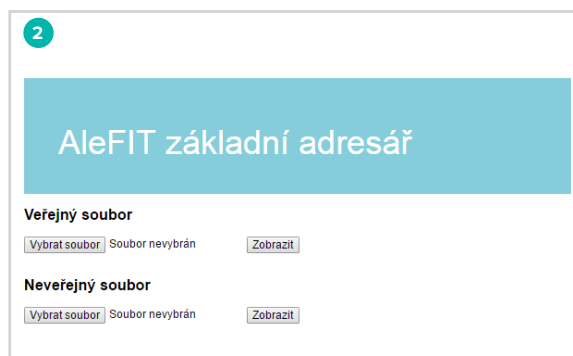
1) AleFIT Centrální adresář

je aplikace, která rozšiřuje standardní adresář Cisco Unified Communications a umožňuje zákazníkům rozdělit všechny jejich kontakty do logické struktury na např. dodavatele, odběratele, interní pracovníky, zákazníky. Struktura umožňuje rozdělení kontaktů také na osoby a firmy, čímž je zajištěna jednodušší orientace v adresáři, rychlejší vyhledání a volba kontaktu. Výhodou této aplikace je dostupnost grafického rozhraní v počítači i v menu telefonu. Kontakty je možné synchronizovat s již existující databází přes LDAP protokol. Aplikace umožňuje pojmout miliony kontaktů, zadávat ke každému kontaktu více informací nebo zajistit různé úrovně přístupu ke kontaktu.



Trust the Strong

ALEFNULA, a.s. | Pernerova 691/42, 186 00 Praha 8,
Česká republika | Phone: +420 225 090 240
cz-sales@alefnula.com | alefnula.com



2) AleFIT Základní adresář

umožní velmi jednoduché a uživatelsky snadné rozšíření standardního adresáře v Cisco Unified Communications Manageru. Je především určena pro firmy, kterým sice stačí základní plochý adresář, ale chtějí mít možnost kontakty editovat. Kontakty je možno spravovat v uživatelsky oblíbených aplikacích jako je Microsoft Excel, Notepad, atd. a dále využít v aplikaci.

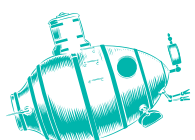
3) AleFIT Identifikace

volajících zajišťuje zobrazení informací o externích telefonních číslech na displeji IP telefonu. Standardně Cisco IP telefonie ukazuje jména volajících pouze při interním volání. Aplikace k zobrazení dat o volajícím využívá databázi. Jestliže v databázi již existuje telefonní číslo s dalšími informacemi, budou tyto při příchozím hovoru zobrazeny na displeji telefonu. V ostatních případech se bude zobrazovat

stále jen telefonní číslo. Databáze může být provázána například s AleFIT Centrálním adresářem, AleFIT Základním adresářem, zákaznickým CRM systémem apod. Podle typu telefonu je možné při příchozím hovoru zobrazovat například i obrázek (logo firmy, nápisy, fotografie aj.).

Další možnosti

Aplikace rodiny AleFIT Kontakty mohou být doplněny dalšími řešeními z rodiny aplikací **AleFIT Služby**, **AleFIT Zprávy** nebo **AleFIT Bezpečnost**. Používání Cisco IP telefonie je díky AleFIT aplikacím jednodušší, pohodlnější a přináší úsporu nákladů. Díky tomu je naplňována myšlenka Cisco Unified Communications řešení – urychlit a zefektivnit proces komunikace.



Trust the Strong

ALEF NULA, a.s. | Pernerova 691/42, 186 00 Praha 8,
Česká republika | Phone: +420 225 090 240
cz-sales@alefnula.com | alefnula.com