

Migrace do Microsoft 365



Podpořte růst své organizace pomocí nejmodernějších cloudových služeb a získejte tak náskok před konkurencí. Migrací vašich základních služeb získáte vysokou flexibilitu společně s důkladným zabezpečením vašich dat. Navrhujeme vám prostředí, které ušetří vaše prostředky, čas a peníze.

Pro koho je služba určená?

S migrací služeb můžeme pomoci všem organizacím, které chtějí rozvíjet své IT a zvýšit tak kvalitu práce s e-maily a dokumenty s adekvátním zabezpečením.



Okamžitě dostupné IT zdroje



Škálovatelnost



Globální dostupnost



Zabezpečení



Pay as you go



SharePoint Online

- Spolupráce
- Úložiště dat
- Intranet
- Online pracovní prostor



Exchange Online

- 50/100GB Mailbox
- Outlook Online
- Bezpečná práce s e-maily
- Zabezpečená komunikace



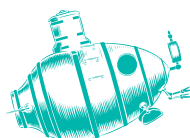
Azure Active Directory

- Online správa uživatelů
- Podmíněný přístup ke službám
- Správa externistů a dočasných účtů



Security & Compliance

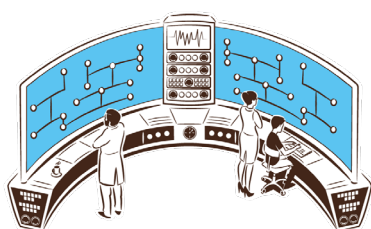
- Správa dat v rámci GDPR
- Správa mobilních zařízení—MDM
- Zabezpečení dat pomocí štítků
- Microsoft 365 Defender



Trust the Strong

ALEF NULA, a.s. | Pernerova 691/42, 186 00 Praha 8,
Česká republika | Phone: +420 225 090 240
cz-sales@alefnula.com | alefnula.com

Migrace do Microsoft 365



Analýza

Abychom mohli pro vás správně navrhnout migraci do Microsoft 365, musíme provést důkladnou analýzu, kde zhodnotíme rizika, potřeby a postupy.



Navržení na míru

Na základě informací získaných z analýzy, vám navrhujeme Microsoft 365 prostředí tak, aby vyhovovalo vašim požadavkům a potřebám.



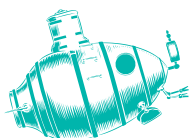
Migrace

Provedeme vám migraci dle návrhu. Naše migrační postupy jsou neinvazivní a pohodlné pro uživatele.



Školení

Školení uživatelů a administrátorů je důležitou součástí pro správnou adopci. Dozvíte se tak více o kolaboračních nástrojích a naučíte se je tak využívat efektivně.



Trust the Strong

ALEF NULA, a.s. | Pernerova 691/42, 186 00 Praha 8,
Česká republika | Phone: +420 225 090 240
cz-sales@alefnula.com | alefnula.com